

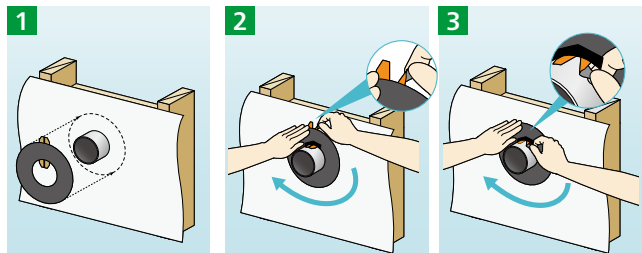
# 手軽な防水処理で、確実な浸水防止。

## 配管用

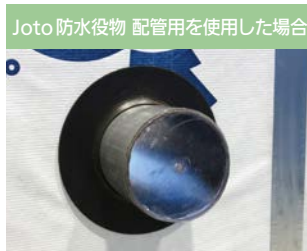
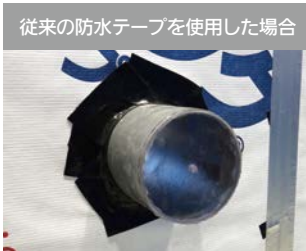
防水役物配管用は、製品裏面が粘着面となっています。



- 防水テープ一体型で高い気密性。
- 取付け後の防水テープやコーキング処理は一切不要。



製品を配管(ダクト)を通し、防水紙表面まで押し込みます。製品を防水紙に押しつけた状態で、外側セパレーターをはがします。(はがした後は防水紙へ圧着) 立ち上げ面をしっかりと密着させ、内側セパレーターをはがせば完成です。(ダクトにしっかり貼りついていることを確認)



防水テープを幾重にも重ねて配管の外周を覆う施工方法。施工者のスキルにより精度は大きく変化しやすい。

3ステップの簡単施工。また施工者のスキルに左右されない安心設計です。

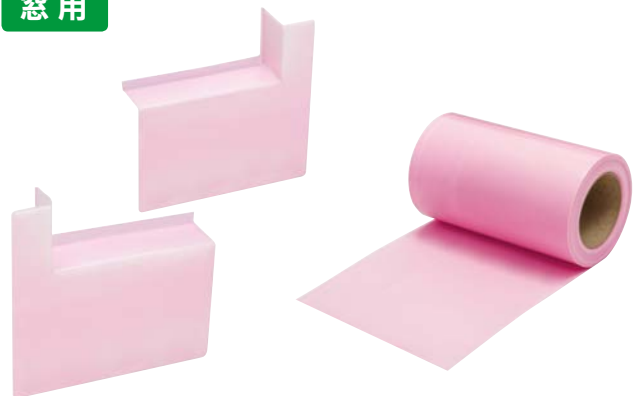
## Joto 防水役物 配管用

(単位:mm)

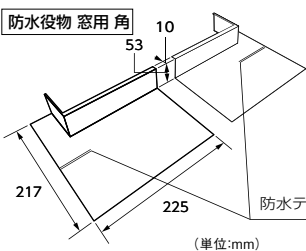
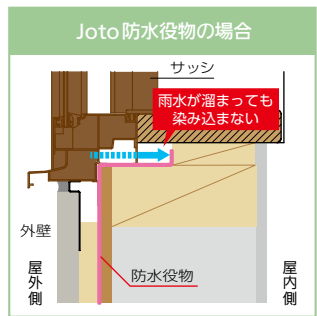
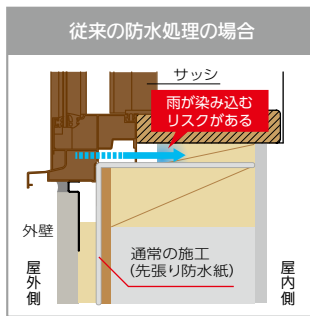
商品コード	品番	適応ダクト外径	製品外径	中央穴径	価格
945-0930	WPA-P50	56~65	135	50	1枚 <b>600円</b> (税抜き)
945-0931	WPA-P75	78~89	165	71	1枚 <b>750円</b> (税抜き)
945-0932	WPA-P100	100~114	190	93	1枚 <b>850円</b> (税抜き)
945-0933	WPA-P150	141~165	240	135	1枚 <b>1,050円</b> (税抜き)

●色:黒●材質:発泡PEシート+パプル系

## 窓用



- 左右非対称の専用設計で高い防水性を実現。
- 3面交点と水返し部を一体成形品とすることでピンホール発生心配がなくなります。 ※施工用の防水テープは別途ご用意ください。



## Joto 防水役物 窓用

商品コード	品番	規格	価格
945-0920	WPA-WK	角	左右1組 <b>600円</b> (税抜き)
945-0921	WPA-WC	中間	1巻 <b>12,300円</b> (税抜き)

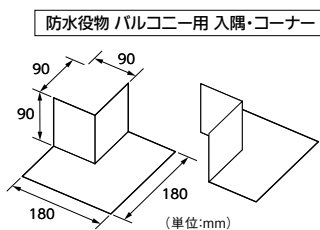
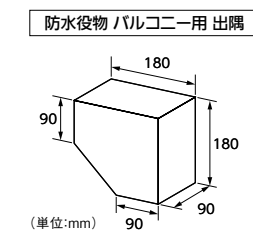
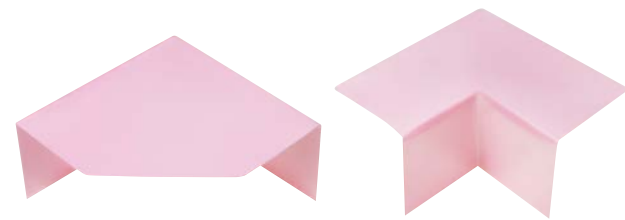
●色:ピンク半透明●材質:角/PP+PE、中間/PP

[防水テープはこちら P.539](#)

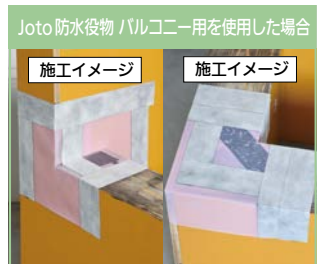
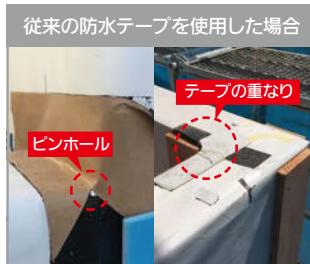
建築用防水テープ



## バルコニー用



- あらゆる壁厚、取り合いに対応。
- 壁厚に対してスライドにてサイズ調整が可能です。 ※施工用の防水テープは別途ご用意ください。



## Joto 防水役物 バルコニー用

商品コード	品番	規格	価格
945-0922	WPA-BSD	出隅	1枚 <b>420円</b> (税抜き)
945-0923	WPA-BSI	入隅・コーナー	1枚 <b>360円</b> (税抜き)

●色:ピンク半透明●材質:PP+PE

遮熱・防水・気密・断熱

# 防水役物

最新情報は  
こちらから

建築資材

- 物干
- バルコニー・共用部
- 宅配ボックス・ポスト
- 物置
- 鳥獣害対策
- 点検口・床下
- 換気材
- 束・土台パッキン
- 遮熱・防水・気密・断熱
- 玄関まわり・庭
- 袋・シート・養生

パリアフリー

- 金物
- 接着・テープ・清掃・補修
- 水まわり
- 防犯
- 耐震・防災
- 収納・内装
- ペット用品

建築資材

- 道具・工具
- お役立ちコーナー
- 豆知識
- ご利用方法